



RUPES®



SYSTÈMES D'ASPIRATION DES POUSSIÈRES DE PONCAGE

Unités d'aspiration



SYSTÈMES D'ASPIRATION
POUR 2 OPÉRATEURS

• MK 6000 • MK 6000F •



	MK 6000	MK 6000F
Puissance aspirateur W	2000	2000
Extension maxi bras m	6	6
Angle de travail °	180	180
Raccordement de l'air pour les outils nr.	2	2
Raccord air filtré nr.	1	1
Prises électriques pour outils nr.	2	2
Prise électrique de service nr.	-	1
Capacité du sac kg	7,000	7,000
Niveau de bruit dB(A)	72	72
Hauteur maxi d'installation m	4,5	2
Puissance lampe allogène W	-	500
Démarrage automatique	OUI	OUI
Raccord d'aspiration nr.	2	2

ÉQUIPEMENT MK 6000 - MK 6000F :

- Support porte-outils : pour MK 6000 (code 9.E228), pour MK 6000F (code 9.E226) ;
- Raccord à deux voies (code 67.092/C) ;
- Manchon d'aspiration Ø 29 mm, 5 m (code 9GAT02001/C) ;
- Sac filtrant en papier (code 037.1101/5) ;
- Groupe de traitement de l'air comprimé (code 9.E069).

COMPOSITION MK 6000:

- KS 260M
- HB 6000
- EP 3M

COMPOSITION MK 6000F:

- KS 260M
- HF 6000

• HE 200 • HE 200K •



	HE 200	HE 200K
Technologie	Pompe canal latéral	Pompe canal latéral
Puissance kW	2,2	2,2
Puissance HP	3	3
Dépression max mm H ₂ O	2900	2900
Débit max m ³ /h	360	360
Surface filtrante m ²	3	3
Récipient des poussières L	26	26
Niveau de bruit dB(A)	68	68
Ø Connexion mm	38/50	38/50
Postes de travail conseillés nr.	2	2
Démarrage à distance	OUI	OUI
Dimensions (hxp) cm	112x47x90	118x60x97
Poids kg	115	120
Nettoyage filtre automatique	OUI	OUI
Chariot	-	OUI
Prises électriques de service nr.	-	1
Raccord d'aspiration nr.	-	2

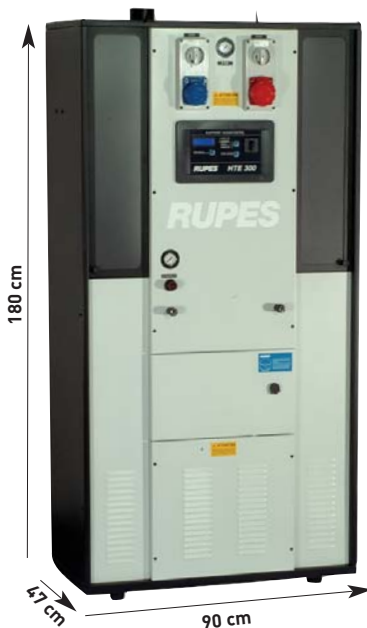
ÉQUIPEMENT HE 200:

- Sac pour recueillir les poussières, en polyéthylène, jetable (code 016.1612) qté 3;
- Filtre régulateur de l'air comprimé (code 9GP01002) ;
- Manchon tournant pour tube Ø 25/29/38/50 mm (code 040.1108).

ÉQUIPEMENT HE 200K:

- Sac pour recueillir les poussières, en polyéthylène, jetable (code 016.1612) qté 3;
- Filtre régulateur de l'air comprimé (code 9GP01002) ;
- Manchon tournant pour tube Ø 25/29/38/50 mm (code 040.1108).

• HTE 300 •



	HTE 300
Technologie	Pompe canal latéral
Puissance kW	2,2
Puissance HP	3
Dépression max mm H ₂ O	2900
Débit maxi m ³ /h	360
Surface filtrante m ²	3
Récipient des poussières L	26
Niveau de bruit dB(A)	68
Postes de travail nr.	2
Raccord d'aspiration nr.	2
Prises électriques pour outils nr.	2
Prises électriques de service nr.	2
Raccordement de l'air pour les outils nr.	2
Raccord air sec nr.	1
Raccord air sec réglé nr.	1
Dimensions (hxp) cm	180x47x90
Écran multifonction	OUI
Nettoyage filtre automatique	OUI

ÉQUIPEMENT HTE 300:

- Sac pour recueillir les poussières, en polyéthylène, jetable (code 016.1612) qté 3;
- Bride pour fixation murale (code 028.1611);
- Filtre régulateur de l'air comprimé (code 9GP01002).



SYSTÈMES D'ASPIRATION DE 3 A 4 OPÉRATEURS

• HE 403 • HE 500 •



	HE 403	HE 500
Technologie	Pompe à plusieurs étages	Pompe canal latéral
Puissance HP	4	4
Puissance kW	3	3
Dépression max mm H ₂ O	1850	2900
Débit max m ³ /h	390	390
Dimensions (hxp) cm	148x55x63	148x55x63
Surface filtrante m ²	3	3
Postes de travail conseillés nr.	3/4	3/4
Démarrage à distance	OUI	OUI
Niveau de bruit dB(A)	75	68
Ø Connexion mm	75	75
Récipient des poussières L	35	35
Nettoyage filtre automatique	OUI	OUI
Écran multifonction	-	OUI

ÉQUIPEMENT HE 403:

- Sac pour recueillir les poussières, en polyéthylène, jetable (code 118.500) qté 3;
- Filtre régulateur de l'air comprimé (code 9GP01002).

ÉQUIPEMENT HE 500:

- Sac pour recueillir les poussières, en polyéthylène, jetable (code 118.500) qté 3;
- Filtre régulateur de l'air comprimé (code 9GP01002).



SYSTÈMES D'ASPIRATION DE 5 A 8 OPÉRATEURS

• HE 703 • HE 900 •



	HE 703	HE 900
Technologie	Pompe à plusieurs étages	Pompe canal latéral
Puissance HP	5,5	7,5
Puissance kW	4	5,5
Dépression max mm H ₂ O	2400	2900
Débit max m ³ /h	530	550
Dimensions (hxp) cm	155x55x98	155x55x98
Surface filtrante m ²	5,2	5,2
Postes de travail conseillés nr.	6	6/8
Démarrage à distance	OUI	OUI
Niveau de bruit dB(A)	78	71
Ø Connexion mm	75	75
Récipient des poussières L	50	50
Nettoyage filtre automatique	OUI	OUI
Écran multifonction	-	OUI

ÉQUIPEMENT HE 703:

- Sac pour recueillir les poussières, en polyéthylène, jetable (code 118.500) qté 3;
- Filtre régulateur de l'air comprimé (code 9GP01002).

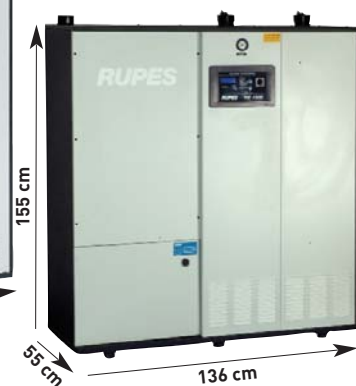
ÉQUIPEMENT HE 900:

- Sac pour recueillir les poussières, en polyéthylène, jetable (code 118.500) qté 3;
- Filtre régulateur de l'air comprimé (code 9GP01002).



SYSTÈMES D'ASPIRATION DE 9 A 12 OPÉRATEURS

• HE 1403 • HE 1500 •



	HE 1403	HE 1500
Technologie	Pompe à plusieurs étages	Pompe canal latéral
Puissance HP	11	15
Puissance kW	8	11
Dépression max mm H ₂ O	2400	2900
Débit max m ³ /h	530+530	550+550
Dimensions (hxp) cm	157x55x136	155x55x136
Surface filtrante m ²	8	8
Postes de travail conseillés nr.	10	10/12
Démarrage à distance	OUI	OUI
Niveau de bruit dB(A)	80	74
Ø Connexion mm	75	75
Récipient des poussières L	50	50
Nettoyage filtre automatique	OUI	OUI
Écran multifonction	-	OUI

ÉQUIPEMENT HE 1403:

- Sac pour recueillir les poussières, en polyéthylène, jetable (code 118.500) qté 3;
- Filtre régulateur de l'air comprimé (code 9GP01002).

ÉQUIPEMENT HE 1500:

- Sac pour recueillir les poussières, en polyéthylène, jetable (code 118.500) qté 3;
- Filtre régulateur de l'air comprimé (code 9GP01002).

3

BONNES RAISONS DE CHOISIR UN SYSTÈME D'ASPIRATION RUPES

1. Réduction des coûts

Le mode de démarrage automatique de l'installation et la grande fiabilité des pompes permettent de réduire les coûts liés à la consommation d'énergie et à l'entretien. Augmentation sensible de la durée de l'abrasif et des outils qui augmentent leur rendement s'ils sont protégés contre la poussière.

2. Qualité de l'air

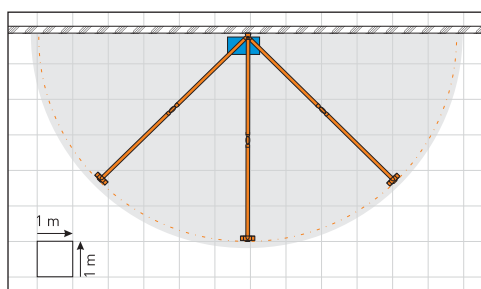
Toutes nos unités aspirantes sont équipées de filtres en polyester certifiés de degré M, avec un système de nettoyage automatique pour garantir constamment une efficacité maximale et la capacité de filtrage en protégeant ainsi la santé de l'opérateur.

3. Silence extrême

Des systèmes d'insonorisation spécialement conçus et installés à l'intérieur des turbines RUPES permettent à celles-ci d'atteindre des niveaux sonores nettement inférieurs à la moyenne, tout en continuant à fournir des performances élevées et un rendement optimal.



SYSTÈMES D'ASPIRATION POUR 2 OPÉRATEURS



	Unité d'aspiration
	Supports pour satellites
	Aire de travail

MK 6000 - MK 6000F Système MATIK

Système facile à installer, composé d'une unité aspirante avec deux moteurs monophasés de 1000 W. Disponible avec un bras et une centrale EP (MK 6000) ou un bras projecteur (MK 6000F).

Ce système est l'idéal pour les petites unités de production et il est prévu avec le démarrage automatique de l'aspiration aussi bien pour des outils électriques que pneumatiques. Il est possible de raccorder simultanément 2 outils électriques ou pneumatiques.

HE 200K Turbine mobile

Unité mobile d'aspiration : les avantages d'un aspirateur traditionnel, avec les performances d'une turbine. Équipée d'une pompe triphasée de 2,2 kW, d'une prise électrique de service et de 2 sorties d'aspiration : Ø 50 mm Ø 29 mm. Démarrage automatique avec outils pneumatiques alimentés au moyen de raccords rapides sur le panneau avant. L'idéal pour 2 opérateurs, s'il s'avère nécessaire de déplacer l'unité aspirante ; la pompe avec technologie à canal latéral permet une utilisation prolongée pour des applications contraignantes.

HTE 300 Colonne aspirante

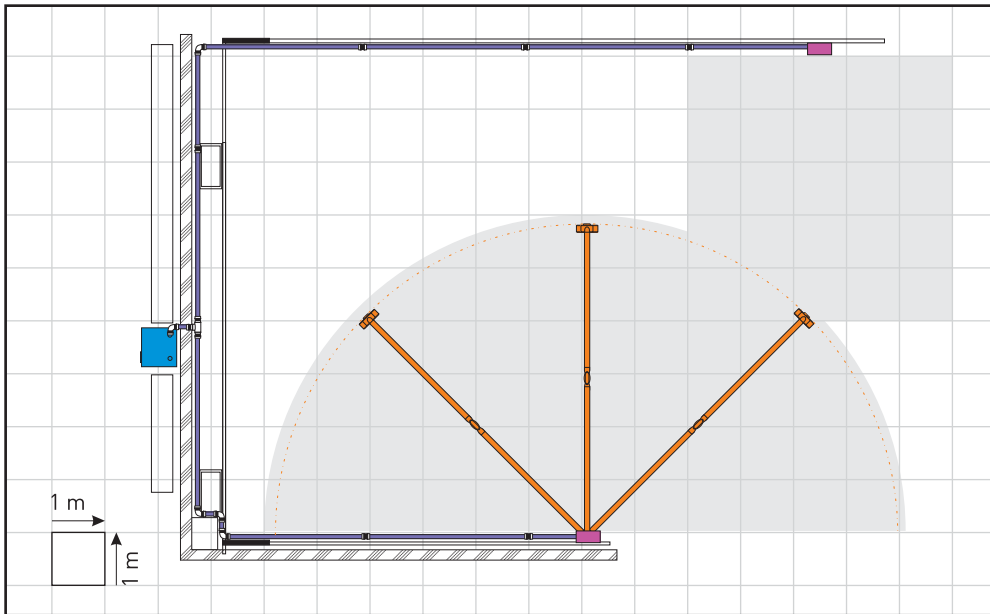
Colonne aspirante qui comprend, dans un élément unique, toute l'installation pour deux personnes. Elle n'a pas besoin d'installation, il suffit de prévoir une prise électrique triphasée à 5 pôles et une alimentation pneumatique. L'idéal pour optimiser la place dans les zones de travail et **aménagée** également **pour l'installation encastrée**. Équipée d'une pompe triphasée de 2,2 kW, d'un filtre cartouche, du nettoyage automatique avec système rotor-jet et d'un seau pour recueillir les poussières de 26 l. Démarrage automatique avec des outils électriques et pneumatiques qui peuvent être aisément rangés dans les deux compartiments sur les côtés. Prises de service frontales pour toute exigence.

HE 200 Mini Turbine

Petite turbine triphasée avec pompe à canal latéral de 2,2 kW. Ses dimensions extrêmement compactes permettent de fournir l'efficacité maximale d'aspiration pour les petites zones. L'idéal pour les petites installations avec des bras de série HB ou HF, ou des bornes de la série PE encastrées. Cartouche filtre, nettoyage automatique avec système rotor-jet, seau pour recueillir les poussières et aménagement pour le démarrage automatique si elle est raccordée aux bornes RUPES.



SYSTÈMES D'ASPIRATION DE 3 A 4 OPÉRATEURS



	Unité d'aspiration
	Supports pour satellites
	Bornes de service
	Aire de travail

BORNES

Pour les installations de petites dimensions avec un maximum de 4 opérateurs pouvant être reliés. Il est possible d'utiliser des bornes de type manuel, si des tableaux d'alimentation électrique et des prises pneumatiques sont déjà aménagées. Pour optimiser les consommations, il est conseillé d'utiliser des bornes de type automatique avec démarrage de la turbine en allumant l'outil.

HE 403

Turbine avec groupe moteur pompe à 3 étages (transmission par courroies). L'idéal jusqu'à 4 opérateurs pour les distances ne dépassant pas 20 à 25 m.

HE 500

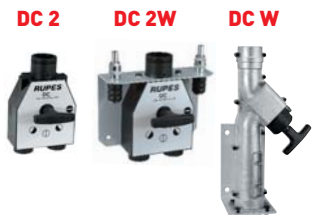
Turbine avec pompe à canal latéral et écran multifonction. L'idéal jusqu'à 4 opérateurs pour les distances ne dépassant pas 30 à 35 m. Optimisée pour l'utilisation prolongée dans le temps ou sur plusieurs roulements.

BORNES MANUELLES

DCW - DC2 - DC2W : Bornes qui permettent d'ouvrir ou de fermer l'embout d'aspiration en ayant démarré la turbine directement sur le tableau de commande;

EP3 - PE1 - PE2 - HF6000: Bornes multifonction avec prises pour outils électriques et pneumatiques sans automatisme et démarrage de la turbine avec l'interrupteur rotatif.

Sélecteurs de flux manuels pouvant être installés au mur (DC 2W - DCW) ou suspendus (DC 2).



Bornes manuelles pour 1 ou 2 opérateurs pour installation encastrée.



	PE 1	PE 2
Prises électriques pour outils nr.	1	2
Prises électriques de service nr.	-	1
Raccordement de l'air pour les outils nr.	1	2
Raccordement de l'air régulé nr.	1	1
Raccord d'aspiration nr.	1	2

Satellite manuelle pour 2 opérateurs pouvant être installée au mur, suspendue ou raccordée à un bras série HB.

	EP 3
Prises électriques pour outils nr.	2
Raccordement de l'air pour les outils nr.	2
Raccordement de l'air régulé nr.	1
Raccord d'aspiration nr.	2



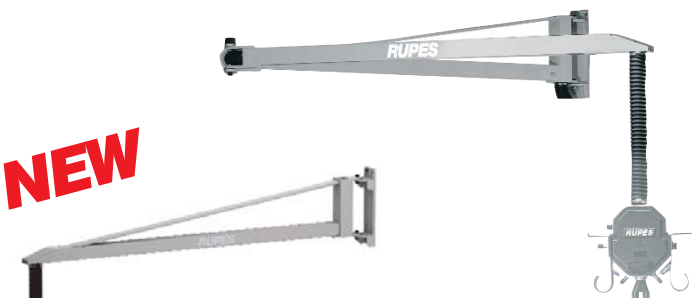
NEW



Bras terminaux pour 2 opérateurs pouvant être installés au mur, à 2 m de hauteur maximum.

	HF 3000	HF 6000
Extension maxi bras m	3	6
Angle de travail °	180	180
Hauteur maxi d'installation m	2,00	2,00
Prises électriques pour outils nr.	2	2
Prises électriques de service nr.	-	1
Raccordement de l'air pour les outils nr.	2	2
Raccordement de l'air régulé nr.	1	1
Raccord d'aspiration nr.	2	2
Puissance lampe allogène W	-	500

NEW

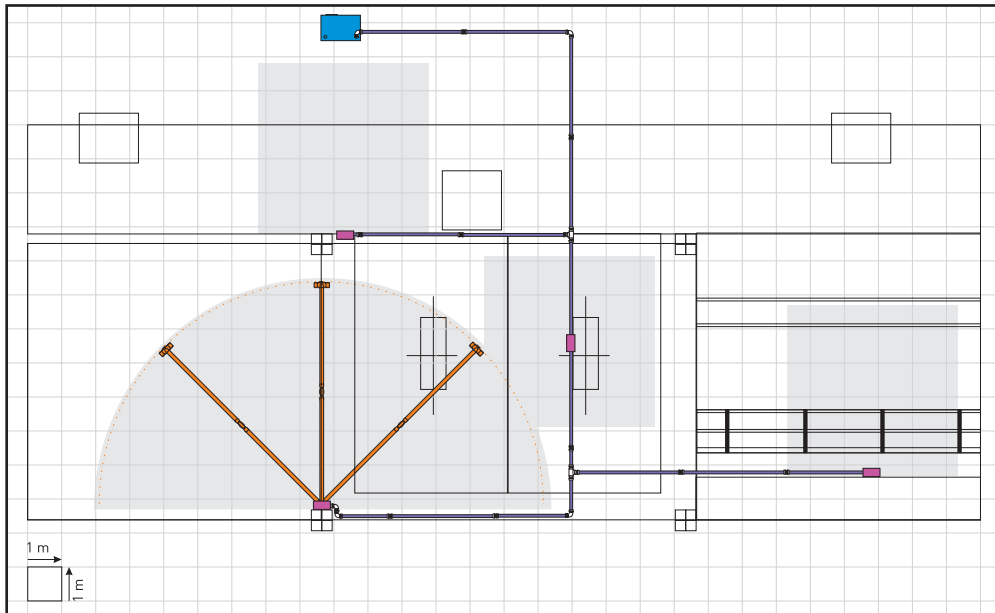


Bras pour satellites de service série EP, pouvant être installés à une hauteur comprise entre 2,5 et 4,5 mètres.

	HB 3000	HB 6000
Extension maxi bras m	3	6
Angle de travail °	180	180
Hauteur maxi d'installation m	4,50	4,50



SYSTÈMES D'ASPIRATION DE 5 A 8 OPÉRATEURS



	Unité d'aspiration
	Support pour satellites
	Bornes de service
	Aire de travail

BORNES

Pour les installations de dimensions moyennes avec un maximum de 8 opérateurs reliés. N'utiliser des bornes de type manuel qu'en cas de travail prolongé sans pauses. Pour optimiser les consommations, il est conseillé d'utiliser des bornes automatiques ou cut-off, avec démarrage à distance de la turbine en allumant l'outil.

HE 703

Turbine avec groupe moteur pompe à 4 étages (transmission par courroies). L'idéal jusqu'à 6 opérateurs pour les distances ne dépassant pas 30 à 35 m.

HE 900

Turbine avec pompe à canal latéral et écran multifonction. L'idéal jusqu'à 8 opérateurs pour les distances ne dépassant pas 50 à 55 m. Optimisée pour l'utilisation prolongée dans le temps ou sur plusieurs roulements.

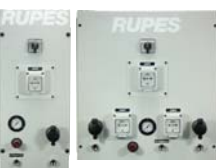
BRONES AUTOMATIQUES

Les bornes AUTOMATIQUES permettent de démarrer la turbine à distance en allumant aussi bien les outils électriques que pneumatiques. La turbine s'arrête automatiquement 1 minute après que le dernier outil raccordé à l'installation ait été éteint.



Bornes avec démarrage automatique à distance pour 2 opérateurs, pouvant être installées au mur.

	PT 102A	PT 202A
Dimensions (hxpxl) cm	93x22x60	180x22x60
Prises électriques pour outils nr.	2	2
Raccordement de l'air pour les outils nr.	2	2
Raccordement de l'air régulé nr.	1	1
Raccord d'aspiration nr.	2	2
Démarrage automatique	OUI	OUI



Bornes avec démarrage automatique à distance pour 1/2 opérateurs, pouvant être encastrées.

	PE 1A	PE 2A
Prises électriques pour outils nr.	1	2
Prises électriques de service nr.	-	1
Raccordement de l'air pour les outils nr.	1	2
Raccordement de l'air régulé nr.	1	1
Raccord d'aspiration nr.	1	2
Démarrage automatique	OUI	OUI



Satellite avec démarrage automatique à distance pour 2 opérateurs pouvant être installée au mur, suspendue ou raccordée à un bras série HB.

	EP 3A
Prises électriques pour outils nr.	2
Raccordement de l'air pour les outils nr.	2
Raccordement de l'air régulé nr.	1
Raccord d'aspiration nr.	2
Démarrage automatique	OUI

NEW



Bras terminaux avec démarrage automatique pour 2 opérateurs pouvant être installés au mur, à 2 mètres de hauteur maximum.

	HF 3000A	HF 6000A
Extension maxi bras m	3	6
Angle de travail °	180	180
Hauteur maxi d'installation m	2,00	2,00
Prises électriques pour outils nr.	2	2
Prises électriques de service nr.	-	1
Raccordement de l'air pour les outils nr.	2	2
Raccordement de l'air régulé nr.	1	1
Raccord d'aspiration nr.	2	2
Puissance lampe allogène W	-	500
Démarrage automatique	OUI	OUI

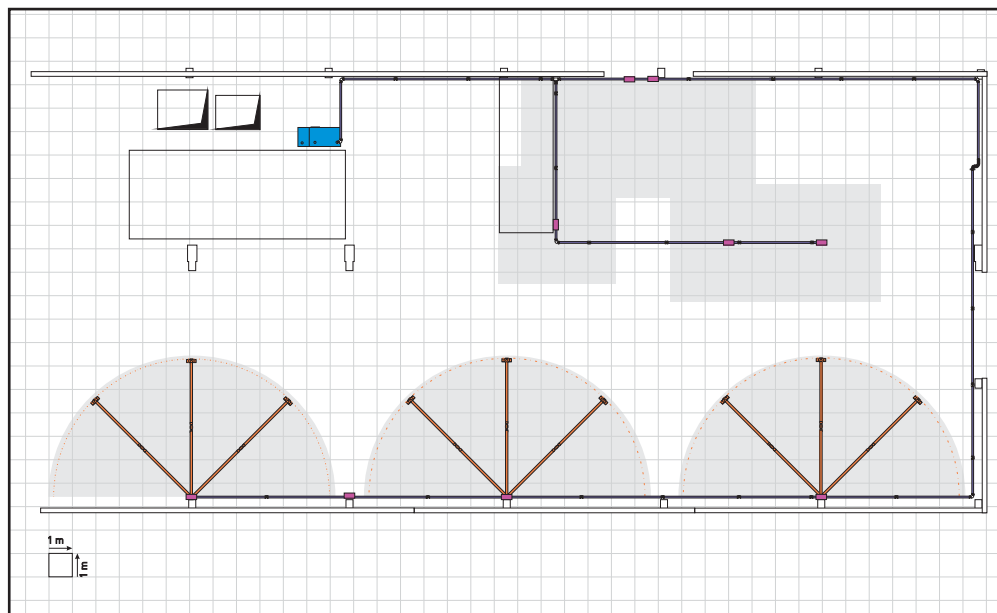


Bras pour satellites de service série EP, pouvant être installés à une hauteur comprise entre 2,5 et 4,5 mètres.

	HB 3000	HB 6000
Extension maxi bras m	3	6
Angle de travail °	180	180
Hauteur maxi d'installation m	4,50	4,50



SYSTÈMES D'ASPIRATION DE 9 A 12 OPÉRATEURS



	Unité d'aspiration
	Support pour satellites
	Bornes de service
	Aire de travail

BORNES

Pour les installations de grandes dimensions avec un maximum de 12 opérateurs reliés. Il est conseillé d'utiliser des satellites de type cut-off avec démarrage à distance de la turbine lors de l'allumage de la ponceuse, de manière à optimiser l'aspiration uniquement sur les stations de ponçage en fonction.

HE 1403

Turbine avec 2 groupes moteur pompe à 4 étages (transmission par courroies).

L'idéal jusqu'à 10 opérateurs pour les distances supérieures à 50 m.

HE 1500

Turbine avec 2 pompes à canal latéral et écran multifonction.

L'idéal jusqu'à 12 opérateurs pour les distances supérieures à 50 m. Optimisée pour l'utilisation prolongée dans le temps ou sur plusieurs roulements.

BORNES CUT-OFF

Le système CUT-OFF est formé d'une vanne pneumatique qui règle l'ouverture et la fermeture du flux d'air. On optimise ainsi l'aspiration uniquement sur les stations sur lesquelles l'outil est effectivement raccordé et en fonction. Ce système permet de raccorder plusieurs bornes de service à une unique unité centralisée sans néanmoins devoir installer des machines de grande puissance, en optimisant ainsi au mieux les coûts et les consommations.



Bornes avec démarrage automatique à distance avec interruption du flux d'aspiration pour 2 opérateurs, pouvant être installées au mur.

	PT 102C	PT202C
Dimensions (hxpxl) cm	93x22x60	180x22x60
Prises électriques pour outils nr.	2	2
Raccordement de l'air pour les outils nr.	2	2
Raccordement de l'air régulé nr.	1	1
Raccord d'aspiration nr.	2	2
Démarrage automatique	OUI	OUI
Interruption auto. de l'aspiration	OUI	OUI



Bras pour satellites de service série EP, pouvant être installés à une hauteur comprise entre 2,5 et 4,5 mètres.

	HB 3000	HB 6000
Extension maxi bras m	3	6
Angle de travail °	180	180
Hauteur maxi d'installation m	4,50	4,50



Satellites avec démarrage automatique à distance avec interruption du flux d'aspiration pour 2 opérateurs pouvant être installées au mur, suspendues ou raccordées à un bras série HB.

	EP 3C
Prises électriques pour outils nr.	2
Raccordement de l'air pour les outils nr.	2
Raccordement de l'air régulé nr.	1
Raccord d'aspiration nr.	2
Démarrage automatique	SI
Démarrage automatique	SI

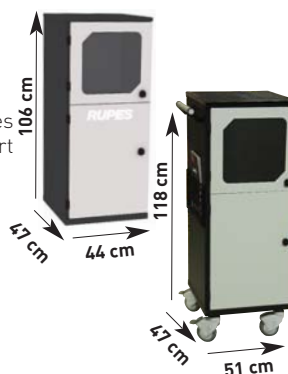
ACCESSOIRES



• PE holder •

Support mural et/ou encastré pour outils et tubes d'aspiration. Éléments pouvant être associés à toutes les centrales et les bornes RUPES, s'il s'avère nécessaire de disposer d'un support supplémentaire pour la ponceuse et le tuyau.

• HE box • KE box •



Armoire pratique et élégante pour porter les objets et les outils, conçue pour accompagner la ligne de turbines HE. Avec ses trois grands compartiments, c'est le système idéal pour que tout reste rangé et propre. Disponible dans deux versions : avec des pieds antivibratoires (HE box), pouvant être installée au mur, ou encastrée dans des zones spécifiques ; avec de grandes roulettes pivotantes (KE box). Cette dernière peut être facilement raccordée à la turbine HE 200K, afin de former une station de travail unique et complète.

UNITÉ PRÉ-FILTRE

• PF 91 •

Pré-filtre d'aspiration à placer devant l'unité aspirante, équipé d'un filtre métallique à grandes mailles pour retenir les copeaux, les déchets volumineux ou d'usinage qui pourraient endommager le filtre principal.



PF 91	
Dimensions (hxp) cm	148x55x63
Capacité du seau poussières L	90
Pression de service bar	6
Ø Connexion mm	75

ÉQUIPEMENT:

- Filtre régulateur de l'air comprimé (code 9GP01002).

UNITÉ PRÉ-FILTRE ATEX

• PFX 91 •

Pré Filtre d'aspiration pneumatique pour poussières potentiellement explosives, conforme à la directive ATEX.

L'unité possède un filtre antistatique de 8 m² avec le système pneumatique de nettoyage du filtre Rotorjet System. L'unité pré-filtre peut être installée dans une zone classée ATEX (zone 22) et être ensuite reliée à une turbine d'aspiration traditionnelle installée à l'extérieur de la zone ATEX.

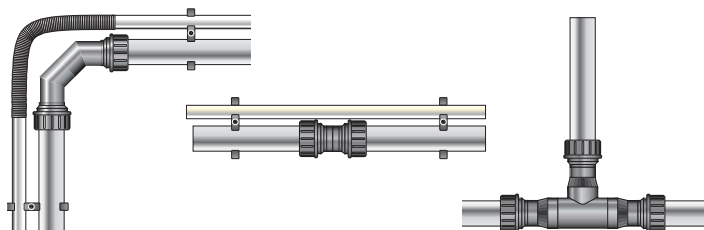


PFX 91	
Dimensions (hxp) cm	148x55x63
Capacité du seau poussières L	35
Capacité du seau poussières bar	6
Ø Connexion mm	75
Surface filtrante m ²	8
Filtre antistatique	OUI
Certification ATEX	OUI

ÉQUIPEMENT:

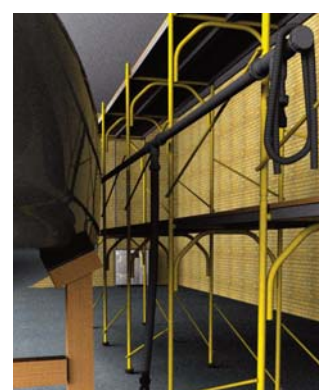
- Filtre régulateur de l'air comprimé (code 9GP01002);
- Kit de raccordement pneumatique à la turbine RUPES (code 9GP08092).

TUYAUTERIES FIXES ET MOBILES



Système de tuyauteries et bornes pour installations centralisées fixes et mobiles.

Le raccordement entre l'aspiration et les outils se fait au moyen du kit de tuyauteries rigides et flexibles, pouvant être associées à des embouts rapides. La tuyauterie peut également être facilement démontée, puis rangée ou remontée dans une autre configuration.



DEMANDEZ UN DEVIS PERSONNALISÉ

RUPES est en mesure de présenter une offre détaillée avec tout ce qui est nécessaire pour réaliser votre installation centralisée : tubes, embouts, joints, dérivations, systèmes de fixation, ligne électrique et pneumatique. Un personnel extrêmement qualifié saura vous conseiller la meilleure solution pour votre activité. Contactez RUPES pour demander un devis via e-mail, par l'intermédiaire de notre agent local ou en vous adressant à votre revendeur de confiance.

RUPES SPA

Via Marconi, 3A - 20080 Vermezzo (MI) - Italy - Tel.: +39 02.946941 - Fax: +39 02.94941040 - E-mail: info_rupes@rupes.it

www.rupes.com

RUPES spa, dans le cadre de recherche et développement, se réserve le droit de modifier sans préavis les caractéristiques techniques et générales des produits présentés dans ce catalogue. Nous n'assumons aucune responsabilité pour d'éventuels erreurs d'impression. Ce catalogue annule et remplace les catalogues précédents.